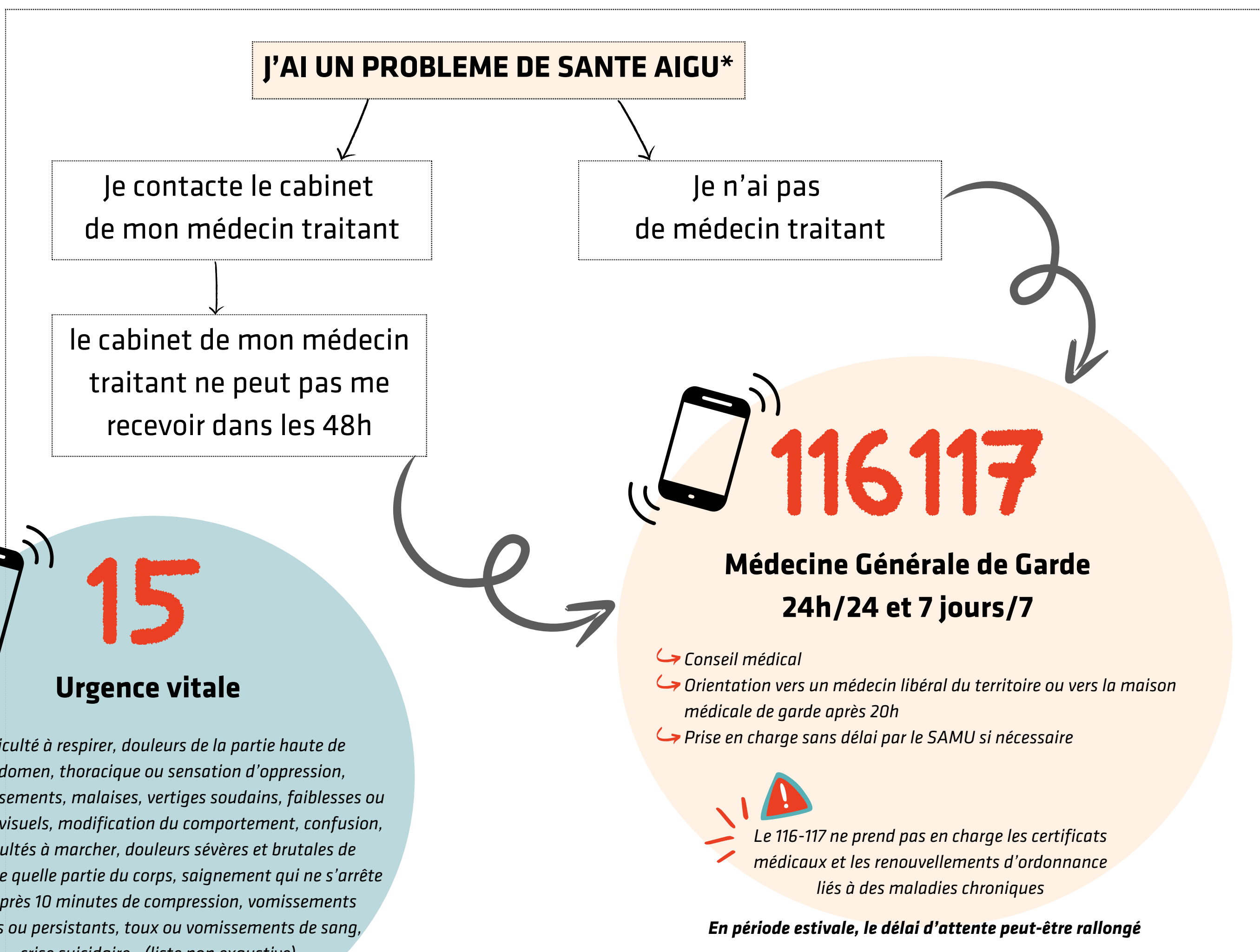


EN CAS DE PROBLEME DE SANTE AIGU*

*Problème de santé d'apparition soudaine qui nécessite une consultation dans les 48h



BESOIN D'UN AVIS ?

Je peux contacter la pharmacie ou le cabinet infirmier de ma commune qui pourra m'orienter

PHARMACIE DE GARDE

En dehors des heures d'ouverture de votre pharmacie habituelle

 **3237**
www.3237.fr



URGENCE OPHTALMOLOGIQUE



Je contacte mon ophtalmologue habituel

S'il n'est pas disponible, je contacte le 116-117 qui me communiquera la liste des ophtalmologues de garde.

URGENCE DENTAIRE

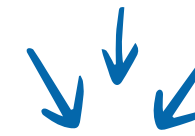


Je contacte mon cabinet dentaire habituel

Si aucun dentiste ne peut me recevoir, je contacte :

- du lundi au vendredi :
 - hors saison : 02.51.44.61.20
 - du 1er juillet au 31 août : 02.85.29.28.29
- les dimanches et jours fériés : 02.51.46.28.83

SOUFFRANCE PSYCHOLOGIQUE



Je peux contacter:

- du lundi au vendredi, de 9h à 17h : le Centre Médico-Psychologique pour Adultes "Gaston Chaissac" : 02.51.94.16.60
- en semaine de 17h à 22h, le week-end et les jours fériés de 14h30 à 22h le Centre Médico-Psychologique Intersectoriel "Arc en Ciel" : 02.51.62.18.95

Pour les enfants, je peux contacter le Centre Médico-Psychologique "Les P'tits K You" du lundi au vendredi 9h-17h : 02.51.06.32.49