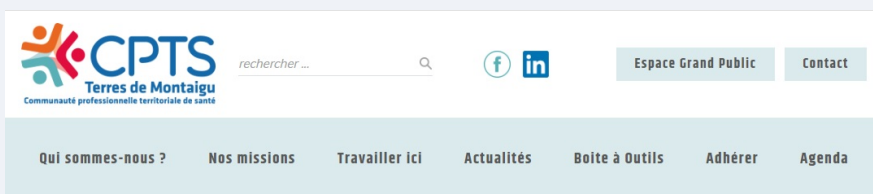




Lettre d'information - Janvier 2024

Retrouvez toutes les informations (agenda, supports, anciennes newsletters...)
sur le site internet www.cpts-terresdemontaigny.fr



AGENDA des EVENEMENTS

Evènements CPTS

#Vie associative

Conseil d'Administration, Lundi 12 Février 2024 à 20h15 - Mon
Espace Services

#Accès aux soins

**Invitation soirée lancement Plan Familles et Santé par la
Communauté d'Agglomération Terres de Montaigny (cf. actualités
santé ci-dessous)**

☐ **Mercredi 07 février 2024 à 19h00** - Théâtre de Thalie

Programme de la soirée :

- Table ronde 1 : comment développer une médecine spécialisée à proximité ?
- Table ronde 2 : Les jeunes et les parents, un atout pour l'avenir du territoire.
- Signature du Plan Familles et Santé 2023-2027
- Cocktail

#Parcours de soins

**Groupe de travail "Pansements en sortie d'hospitalisation"
en collaboration avec le CHD Site de Montaigny et la CPTS du
Haut Bocage (Les Herbiers)**

☐ **Lundi 18 Mars 2024 de 13h30 à 14h30** - Mon Espace Services

Objectif : Poursuite du travail sur les ordonnances types des IDE
Libéraux

#Prévention

Insuffisance rénale

☐ **Jedi 8 février 2024 à 12h45** - Mon Espace Services

Rencontre de l'Association France Rein

Objectifs :

- Améliorer le repérage de l'insuffisance rénale et communiquer sur les facteurs de risque
- Poursuite des échanges autour de la semaine nationale du rein prévue mi mars

Activité Physique Adaptée - Soirée conviviale

Tous concernés par l'activité physique adaptée dans les soins !

☐ **Mardi 20 février 2024 à 20h** - Salle des Douves à Montaigu

Objectifs :

- Activité physique adaptée, de quoi parle-t-on ? (par le dispositif ON Y VA)
- Présentation de l'antenne de la maison sport-santé à Montaigu (par le CDOS 85)
- Retour d'expérience (par Apollo 3S)

S'inscrire à la soirée conviviale Activité Physique Adaptée

Semaine de prévention du cancer colorectal

☐ **Mardi 19 Mars 2024** : conférence-débat

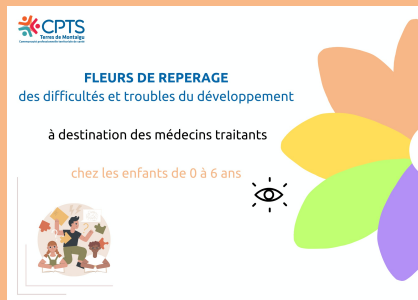
☐ **Judi 21 et Vendredi 22 Mars 2024** : présence du colon tour
Plus d'informations à venir prochainement

ZOOM

#Groupe de travail - Parcours de soins de l'enfant

La CPTS a animé pendant plusieurs mois un groupe de travail autour du parcours de soins des enfants et plus particulièrement autour des **divers troubles du neurodéveloppement, du repérage à la prise en charge.**

Le premier objectif de ce groupe de travail était **d'élaborer une grille des repères pour les signes d'alerte du développement de l'enfant âgé de 0 à 6 ans.** Le but : faciliter les prescriptions pour les médecins via une grille sous forme de "fleurs de repérage" par tranche d'âge.



Le document sera prochainement téléchargeable sur Plexus

Mardi 23 Janvier dernier, une trentaine de professionnels de santé du territoire se sont retrouvés pour partager autour de cet outil.

Isabelle GUIGNARD, orthophoniste à Montaigu et Armelle PELLETIER, psychomotricienne à la Guyonnière, ont animé cette rencontre. Elles ont rappelé que cet outil d'aide à la prescription médicale à destination des médecins généralistes, **visait à repérer l'ensemble des difficultés développemental** de l'enfant afin d'y pallier précocement, autant qu'à repérer ce qui peut mener à une suspicion d'un trouble neuro-développemental.

Lire le Power Point présenté lors de la soirée

Elles ont rappelé la nécessité de **réaliser une ordonnance pour orienter les enfants auprès des professionnels paramédicaux**, même s'il n'y a aucune prise en charge des soins par l'Assurance Maladie.

Ergothérapeute ? Psychomotricienne ? Quelles différences lors de la prise en charge ?

- La psychomotricienne travaille les interactions, le psychoaffectif, en parallèle à la motricité, de façon ludique en stimulant l'enfant afin qu'il puisse retrouver le bon équilibre, la bonne "route"
- Dans son développement psychomoteur, l'ergothérapeute travaille l'adaptation à l'environnement, elle centre son travail sur les actes de la vie quotidienne, et peut proposer si besoin des aménagements matériels.

Docteur RICHARD, pédopsychiatre au CMP les P'tits K You à Montaigu, a rappelé que cet outil est **une grille de lecture et qu'il est nécessaire de prendre en compte l'environnement de l'enfant.**

Le CMP de Montaigu dispose d'une équipe pluriprofessionnelle :

psychiatre, psychologue, psychomotricien, orthophoniste, infirmier, éducateur, et accompagne l'enfant et ses parents. L'équipe accueille les enfants de 3 à 18 ans. Pour les 0-3 ans, il convient d'adresser au CMP Winnicott à la Roche sur Yon, équipe spécialisée pour les tout-petits et sur la relation précoce parent-enfant.

Au total, il est spécifié qu'il **est nécessaire de se coordonner afin de ne pas multiplier les intervenants auprès des enfants**. Les professionnels de santé paramédicaux rappellent qu'il ne faut pas hésiter à les contacter si questionnements quant à l'orientation de l'enfant.

Prochainement, un nouveau groupe de travail se mettra en place afin d'échanger sur l'organisation de RCP (réunion de concertation pluriprofessionnelle) au sein du territoire.

ZOOM

#Plexus Santé

Plexus Santé est une plateforme collaborative dédiée à la coordination de projets.

Adhérents à la CPTS, vous allez prochainement recevoir votre identifiant et vous pourrez ainsi redécouvrir les groupes de travail en cours, les documents, les comptes-rendus des réunions...

N'hésitez pas à nous contacter pour toutes informations complémentaires.



TRAVAILLER ICI

#Opportunités

Pour tout questionnement concernant les offres, les disponibilités, les locaux...

Contactez-nous :

✉ contact@cpts-terresdemontaigne.fr
06.34.16.06.14

Cliquez ci-dessous pour consulter :

Les [offres d'emploi en cours](#)

Les [professionnels en recherche d'un remplacement ou d'une collaboration](#)

Les [locaux disponibles](#)

Vous souhaitez éventuellement de l'aide dans le partage de votre recherche ?

Contactez-nous ou remplissez le [questionnaire](#) sur le site internet.

Infirmière Asalée en recherche d'une collaboration avec des médecins généralistes

Vous trouverez ci-dessous la candidature d'une infirmière asalée à la recherche d'une collaboration avec des médecins généralistes.

Madame BERGEVIN pourrait :

- Développer le suivi des pathologies chroniques (diabète type 2, facteurs de risques cardiovasculaires, surpoids et obésité, patient tabagique)
- Prendre le temps de développer l'éducation thérapeutique en consultation individuelle, notamment auprès de l'enfant
- Participation au dépistage ou réparation des troubles cognitifs
- Dépister la BPCO
- Aide au sevrage tabagique
- Participer au dépistage du cancer du sein, du col de l'utérus ou encore colorectal

Vous pouvez la contacter :

-par mail : mbergevin.asalee@gmail.com

-par téléphone : 06 81 74 07 39.

Télécharger le CV

Cabinet Infirmier à Boufféré

Recherche son/sa remplaçant(e) pour les congés d'été de mi-juin à mi-septembre 2024

Contact : 02.51.46.40.03

Cabinet médical à Saint Hilaire de Loulay

A partir du 1er février : 1 bureau libre

A partir de juillet 2024 : 2 bureaux libres

Possibilité d'accueillir des médecins généralistes, spécialistes, sage-femme

Pour plus d'informations, n'hésitez pas à contacter Dr LEROUX-BOLTEAU : 02.51.34.59.12

#Informations offre de soins

Montaigu

Docteur Estel CHAMBRELAN, dermatologue, consulte au Pôle Santé Synapse, 45 rue Saint Jacques, 1er étage (salle d'attente 9) à Montaigu.

Pour toutes informations générales, n'hésitez pas à consulter ce lien :

<https://www.ubiclic.com/dermatologie/montaigu-vendee/chambreland-estel>

L'**annuaire des psychologues** a été mis à jour, n'hésitez pas à le télécharger

Annuaire psychologues

ACTUALITES SANTE

Soirée de lancement du Plan Familles et Santé 2023-2027

Mercredi 7 Février à 19h00 - Théâtre de Thalie à Montaigu

Docteur, Madame, Monsieur,

Vous trouverez ci-dessous une invitation de la part de la Communauté d'Agglomération Terres de Montaigu pour la soirée de lancement du Plan Familles et Santé 2023-2027.

Ce plan structure et guide l'intervention des multiples partenaires, de la petite enfance jusqu'à l'accompagnement des personnes âgées, en passant par la santé de la population des Terres de Montaigu.

La CPTS interviendra comme partenaire lors de la première table ronde avec d'autres parties impliquées : le CHD Site de Montaigu, le groupe Iris grim (radiologues libéraux), l'Institut Formation Santé de l'Ouest (école des aides-soignantes), le CMP, etc.

Nous aurons l'occasion de présenter en quoi la médecine de 2e recours est un atout pour notre territoire mais aussi les difficultés rencontrées actuellement sur le premier recours, notamment l'accès au médecin traitant, et les leviers en réflexion.

Cette soirée sera aussi l'occasion pour les élus locaux et le CHD Site de Montaigu de préciser le développement du quartier des hauts de Montaigu dont la construction d'un bâtiment pour accueillir des médecins spécialistes.

Cordialement,
Le Conseil d'administration

INVITATION

PLAN FAMILLES ET SANTÉ

2023 - 2027

Jérôme JUMEL
Directeur général de l'Agence Régionale de Santé des Pays de la Loire

Antoine CHÉREAU
Président de Terres de Montaigu, Communauté d'agglomération

Michel PEZAS
Président du Conseil d'Administration de la Caisse d'Allocations Familiales

ont le plaisir de vous convier

à la soirée de lancement du Plan Familles et Santé 2023-2027

le mercredi 7 février 2024 à 19h

au Théâtre de Thalie, esplanade de Verdun à Montaigu-Vendée.

Programme de la soirée :

- **Table ronde 1** : Comment développer une médecine spécialisée en proximité ?
- **Table ronde 2** : Les jeunes et les parents, un atout pour l'avenir du territoire.
- Signature du Plan Familles et Santé 2023-2027
- Cocktail

INSCRIPTION
merci de confirmer votre présence avant le mercredi 31 janvier 2024
[FORMULAIRE D'INSCRIPTION](#)



TERRES DE MONTAIGU

Informations CHD Vendée

Très fortes tensions dans les services hospitaliers du département : les services des urgences, de médecine et de chirurgie des établissements hospitaliers vendéens subissent actuellement de très fortes tensions internes occasionnant des délais de prise en charge des patients particulièrement importants.



Lire le communiqué de presse
du 24/01/2024

Ouverture Imagerie conventionnelle en externe

Le service d'imagerie conventionnelle du CHD Site de Montaigu est ouvert depuis le 22 janvier 2024 en externe. Il est maintenant possible pour les patients bénéficiant d'une ordonnance, de prendre rendez vous pour une radiologie (sauf gonométrie, panoramique dentaire et télé-rachis) au secrétariat :

02.51.44.62.10

secretariat.imagerie.medicale.montaigu@chd-vendee.fr

Ouverture de 8h à 12h30 et de 13h30 à 16h30

Lire la note d'information

Dispositif Soins non programmés IDE libéraux

A partir du 1er février, dans le cadre des Soins Non Programmés (SNP), **les infirmiers libéraux et salariés de centre de santé bénéficieront d'une rémunération dérogatoire en cas de mobilisation par la régulation médicale SAMU/SAS.**

Les infirmiers interviendront auprès des patients qui ne relèvent pas de l'urgence vitale mais dont la prise en charge ne peut être anticipée et retardée.

L'objectif est de **permettre aux patients de rester à domicile** quand cela est possible et **d'éviter leur venue aux urgences**.

Comment déployer le dispositif ?

en journée, du lundi au vendredi de 8h à 20h : la régulation médicale SAMU / SAS contactera en 1ère intention l'infirmier habituel du patient. Nous vous invitons donc à laisser vos coordonnées, accessibles, au domicile des patients.

Dans le cas où l'infirmier habituel n'est pas disponible, ou pour les patients n'ayant pas d'infirmier, la régulation médicale SAMU / SAS recherchera l'infirmier de proximité le plus proche du patient avec l'annuaire Ameli. Il est important de vérifier l'exactitude des éléments et de les mettre à jour si besoin.

vous êtes **libre d'accepter ou non la prise en charge et**

d'intervenir dans un délai de 4h uniquement sur votre territoire d'exercice habituel

L'URPS Infirmiers libéraux Pays de la Loire organise des webinaires de présentation :

- mardi 6 février de 14h à 15h
- mardi 20 février de 14h à 15h

Plus d'informations sur : <https://www.urps-infirmiers-paysdelaloire.fr/lappui-a-la-regulation-medicale-en-vendee/>

S'inscrire au webinaire de présentation

Tout comprendre sur l'accompagnement des familles en cours de séparation

Jeudi 1er Février à 13h30 - Saint Hilaire de Loulay

La direction santé-solidarité de Terres de Montaigu, la CAF et le service de médiation familiale de l'Antenne 85 de Médiations 49, vous propose de participer à un temps d'information « **Tout comprendre sur l'accompagnement des familles en cours de séparation** ».

Cette intervention sera animée par les professionnels de la Caisse d'Allocations Familiales et de l'association Médiations 49 qui se mettront en scène pour illustrer leur travail auprès des familles.

Elle se déroulera **le jeudi 1er février à 13h30 à la salle du Cercle à St Hilaire de Loulay**. Un accueil autour d'un café vous sera proposé dès 13h00.

**TERRES DE
MONTAIGU**
Communauté d'agglomération

S'inscrire au temps d'information

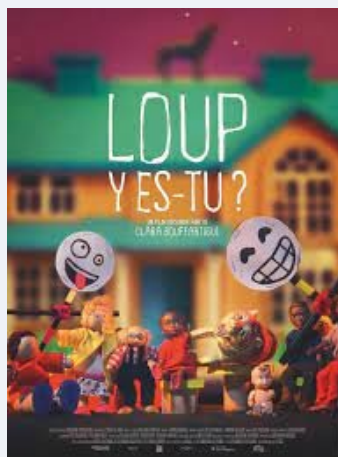
Soirée Ciné-débat "Loup y es-tu ?"

Jeudi 1er Février à 20h - Cinéma le Connétable à Clisson

Des jeunes, des enfants et leurs parents viennent consulter, souffrance en bandoulière, sous le manteau ou sous la peau, c'est selon.

Au Centre Médico-Pscho-Pédagogique, les soignants sont là pour les accompagner en thérapie. Par le jeu, le dialogue, le silence, en famille, en groupe ou individuellement, ils cheminent pour les aider à grandir. La nuit, dans les couleurs et la salle d'attente, entre rêve et cauchemar, un drôle de petit bonhomme s'anime et libère ses émotions.

Il était une fois, derrière le symptôme, tapis dans l'ombre, des enfants, des adolescents et des parents qui avaient peur du loup... Loup y es-tu ?



Vous pourrez échanger après le film avec les deux équipes soignantes :

- CMP-CATTP-Hôpital de jour "Les P'tits K You" de Montaigu
- CMP-CATTP-Hôpital de Jour "La Roche Blanche" de Gorges

Actualités CRCDC

A partir de janvier 2024, les invitations aux trois dépistages organisés des cancers seront envoyées par la CNAM

(Caisse Nationale d'Assurance Maladie). Elle prend ainsi le pilotage de ces envois avec l'identification des personnes éligibles, l'envoi de l'invitation et/ou de la relance.

Les invitations envoyées par le CRCDC Pays de la Loire en 2022 et 2023 restent valables.

N'hésitez pas à lire la newsletter du CRCDC pour plus d'informations.

ACTUALITES des PARTENAIRES

Association pour la Recherche sur la Sclérose Latérale Amyotrophique

La **Sclérose Latérale Amyotrophique** ou appelée également **Maladie de Charcot** est une maladie neurodégénérative de cause inconnue, avec une atteinte purement motrice, progressive et irréversible, d'évolution variable.

Présentation de la SLA par le Pr CASSEREAU, neurologue

L'ARSLA, créée en 1985 et reconnue d'utilité publique, a pour missions :

- de **financer la recherche**
- d'**aider et d'accompagner les personnes malades et leurs proches**
- de **porter la voix des personnes malades** (plaidoyer)

Découvrir en détails les missions de l'association



Association pour la Recherche sur la Sclérose Latérale Amyotrophique et autres Maladies de Neurodegeneration

L'ARSLA est une association reconnue d'utilité publique dédiée à la maladie de Charcot. Elle soutient activement les personnes malades, porte leur voix sur le plan des politiques publiques et finance chaque année pour plus d'un million d'euros de projets de recherche. L'ARSLA propose des services gratuits pour les personnes malades et leurs aidants :

SOUTIEN PSYCHOLOGIQUE
• 01 58 30 58 57
• Sans rendez-vous le mardi et le jeudi de 10h à 13h.
• Le jeudi de 14h à 17h sur rendez-vous.
• Une psychologue spécialisée assure l'écoute et le service.

GROUPES DE PAROLE
Inscription : contact@arsla.org
• En visioconférence et en présentiel dans votre région. Animés par des psychologues. Pour aidants, personnes récemment diagnostiquées, adolescents ou post-aidance.
• Consultez le calendrier des dates : www.arsla.org
• Plus de renseignements au 01 58 30 58 57.

PRÊT GRATUIT D'AIDES TECHNIQUES
• Pour toute demande et conseil : materiel@arsla.org
Une large gamme de matériel pour la compensation du handicap et la qualité de vie des personnes malades et de leur entourage.

Dans votre région, des bénévoles sont à votre disposition pour vous accompagner. N'hésitez pas à les contacter !

Bernard BERT (49) 06 81 98 56 19 bernard-bert@orange.fr	Henri PEYRARD (49) 06 35 02 55 16 henri.peyraud@wanadoo.fr	Thierry d'ARTIGUES (72) 07 71 70 14 67 thierrydartigues@hotmail.fr
-----------------------------------------------------------------------------------------------------------	----------------------------------------------------------------------------------------------------------------	---------------------------------------------------------------------------------------------------------------------------

www.arsla.org
Association pour la Recherche sur la Sclérose Latérale Amyotrophique - 133 Rue de Reully 75012 PARIS - SIREN n° 386 845 639 - Ne pas jeter sur la voie publique



Observatoire de la précarité en Vendée

La prévention est un axe fort de la Convention d'Objectifs et de Gestion 2024-2027 de l'Assurance Maladie. La CPAM de la Vendée a élaboré pour l'année 2023, en collaboration avec la CAF, la CARSAT et Pôle Emploi (devenu France Travail), **un observatoire permettant d'identifier la précarité en Vendée.**

Lire l'observatoire de la précarité en Vendée

Journée d'Infectiologie Nantaise Vendredi 5 avril 2024

A destination des médecins généralistes

Le Docteur CHAUVEAU de l'équipe multidisciplinaire d'antibiothérapie (EMA44) vous propose la **prochaine journée d'infectiologie nantaise le 05/04/2024.**

Rejoignez-nous sur les réseaux sociaux



Adhérer à la CPTS,
C'est pouvoir participer aux actions stratégiques territoriales en santé.

[Adhérer à la CPTS](#)

Merci d'avoir lu cette newsletter

**Des besoins, des remarques ou un projet à partager ?
Contactez-nous !**

Communauté Professionnelle Territoriale de Santé (CPTS)

Mon Espace Services,
1 rue René Descartes, Boufféré
85600 MONTAIGU-VENDEE
✉ contact@cpts-terresdemontaignu.fr
www.cpts-terresdemontaignu.fr/

Vous avez reçu cet email car vous êtes abonné(e) à la newsletter de la CPTS
Terres de Montaigu.

Cliquez [ici](#) pour vous désinscrire

