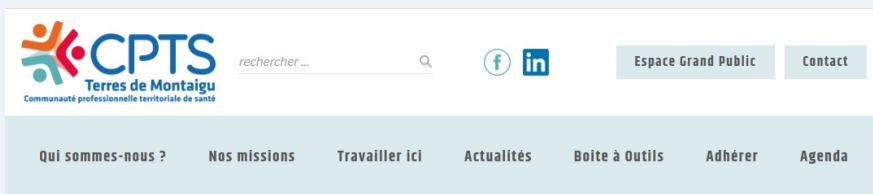




Lettre d'information - Novembre 2023

Retrouvez toutes les informations (agenda, supports, anciennes newsletters...)
sur le site internet www.cpts-terresdemontaigu.fr



AGENDA des EVENEMENTS

Evènements CPTS

#Vie associative

Conseil d'Administration, Mardi 9 Janvier 2024 à 20h15 - Mon Espace Services

#Parcours de soins

Dermatologie

A destination des médecins généralistes

☐ **Mardi 5 décembre 2023 de 13h à 13h30** - visio

Objectif :

- Retour d'expérience d'un réseau de médecins généralistes formés en dermatologie (CPTS Loire Vendée Océan / bassin de vie Challans)

Pour participer, contactez-nous : contact@cpts-terresdemontaigu.fr

Accès direct CHD Site de Montaigu

A destination des médecins généralistes

☐ **Judi 7 décembre 2023 à 20h30** - Mon Espace Services

Objectif :

- Dans le cadre d'une thèse en médecine générale, groupe d'échange autour de l'admission directe au CHD Site de Montaigu. Il s'agit d'évaluer l'organisation en vigueur depuis plusieurs années au sein de l'hôpital de proximité. Les échanges seront animés par Dr Patrick POINT (chef de pôle)

Groupe de travail "Pensements en sortie d'hospitalisation" en collaboration avec la CPTS du Haut Bocage

☐ **Lundi 15 Janvier 2024 de 13h30 à 15h** - Mon Espace Services

Objectif :

- Poursuite du travail sur les ordonnances types des IDE Libéraux

Santé mentale

La **formation PSSM (Premiers Secours en Santé Mentale)** permet de former des secouristes capables de **mieux repérer les troubles en santé mentale**, d'adopter un comportement adapté, d'informer sur les ressources disponibles, d'encourager à aller vers les professionnels adéquats, et, en cas de crise, d'agir pour relayer au service le plus adapté.

Ecouter, rassurer, accompagner la personne concernée vers le

soin !

Cette formation est ouverte à tous et dure 2 jours.
Nous allons proposer cette formation courante du 1er semestre 2024.
Si vous êtes intéressés, contactez-nous par mail contact@cpts-terresdemontaignu.fr ou par téléphone 06 10 25 99 58

#Gestion de Crise

Groupe de travail Gestion de crise

☐ **Lundi 18 décembre 2023 à 20h30 - Mon Espace Services**

Informations complémentaires dans la suite de la lettre mensuelle.

#Prévention

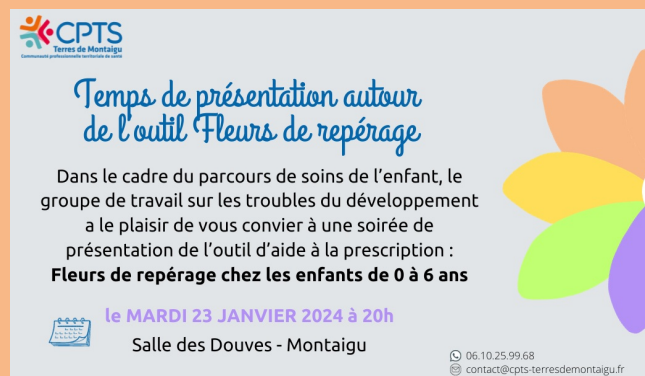
Troubles du développement

Soirée de présentation à destinations des médecins généralistes, des remplaçants et des internes. Une autre réunion sera programmée pour le reste des professionnels de la santé.

Un groupe de travail pluriprofessionnel élabore depuis plusieurs mois une **grille de repérage sur les troubles du développement**. L'objectif est de réaliser un **outil d'aide à la prescription pour les médecins généralistes**.

Après une première phase de test dans plusieurs cabinets, l'équipe projet a le plaisir de vous convier à une **soirée de présentation des fleurs de repérage chez les enfants de 0 à 6 ans le MARDI 23 JANVIER 2024 à 20h**, salle des Douves à Montaignu. A cette occasion, l'outil finalisé vous sera remis.

S'inscrire à la soirée de
présentation



Insuffisance rénale

☐ **Jeu**

di 8 février 2024 à 12h - Mon Espace Services

Rencontre de l'Association France Rein

Objectifs :

- Améliorer le repérage de l'insuffisance rénale et communiquer sur les facteurs de risque
- Poursuite des échanges autour de la semaine nationale du rein prévue mi mars

ZOOM

#Maison sport santé

Une maison Sport Santé à Montaignu-Vendée

**MAISON
SPORT SANTÉ**
À MONTAIGU-VENDEE
(BOUFFERÉ)

**Vous souhaitez reprendre
une activité physique et sportive?**
**La Maison Sport Santé est là pour
vous accompagner.**

Permanences tous les mardis après-midi sur rendez-vous de 13h30 à 16h30
Mon espace services, 1 rue René Descartes
85600 MONTAIGU-VENDEE (BOUFFERÉ)

Pour plus de renseignements,
contactez le CDOS Vendée au 06 99 23 51 40
ou à l'adresse apa.vendee@franceolympique.com

EN PARTENARIAT
AVEC **TERRES DE
MONTAIGU** **CPTS**
Terres de Montaigu
Communauté d'agglomération de Montaigu-Vendée

Depuis janvier 2020, le Comité Départemental Olympique et Sportif (CDOS) de Vendée a été reconnu Maison Sport Santé.

Une antenne ouvre à Montaigu-Vendée à **partir du mardi 05 décembre 2023**, en partenariat avec la Communauté d'Agglomération et la CPTS.

- Permanences **les mardis après-midi de 13h30 à 16h30 à Mon Espace Services**
- **Sur rendez-vous, par téléphone 06.99.22.51.40** ou par mail apa.vendee@franceolympique.com

Cette maison Sport Santé a pour missions de :

- Sensibiliser, informer et conseiller sur les bienfaits de la pratique d'une activité physique et sportive (APS)
- Renseigner le public sur les offres de pratiques d'activités physiques et sportives
- Accueillir le public pour définir un programme sport santé personnalisé
- Orienter vers des structures sportives adaptées

La Maison Sport Santé est ouverte à toutes et tous :

- Aux personnes en bonne santé qui n'ont jamais pratiqué d'activité physique et sportive ou qui n'en ont pas fait depuis longtemps et qui souhaitent s'y remettre avec un accompagnement
- Aux personnes en situation de handicap, atteintes d'une maladie chronique ou en affection de longue durée nécessitant un accompagnement vers une activité physique adaptée sécurisée

Répondre au questionnaire des besoins (à destination des professionnels de santé)

Télécharger l'affiche Maison Sport Santé

ZOOM

#Groupe de travail Plaies & Pansements

En septembre dernier, un nouveau groupe de travail a démarré avec pour objectif principal, **fluidifier la communication entre IDE libéraux et établissements de santé par la mise en place d'un protocole de prise en charge des drames en sortie**

d'hospitalisation.

En effet, un patient porteur d'une plaie et sortant d'une unité d'hospitalisation, se voit remettre par le médecin hospitalier une ordonnance de produits de pansements ainsi qu'une ordonnance de soins infirmiers au domicile pour la prise en charge de sa /ses plaies. Il est constaté, par les IDE libéraux du territoire, une non-concordance entre la prescription et le besoin, ce qui entraîne régulièrement une double prescription (prescription initiale par le médecin hospitalier et prescription par l'IDE libéral).

Cette double prescription entraîne une surconsommation de produits et donc un surstockage au domicile du patient. Il semble nous opportun de pouvoir retravailler cette surconsommation et ainsi pouvoir positionner le patient dans son parcours de soin, en lien avec les Centres Hospitaliers du territoire.

Cette surconsommation entraîne également une réflexion sur la bonne prescription des soins infirmiers et donc la formation à réaliser celle-ci (nomenclature des IDE libéraux).

Pour ce projet, nous nous sommes associés à la CPTS du Haut Bocage (Les Herbiers).

3 axes de travail ont été déterminés :

- **lutter contre le gaspillage**
- **accompagnement des professionnels de santé des établissements hospitaliers par la création d'ordonnances types**
- **formation** (connaissance de la nomenclature des IDE)



Un livret **d'accompagnement à la prescription médicale des soins infirmiers** est en cours de création.

Le travail sera prochainement présenté au Docteur POINT et au Docteur TREWICK du CHD site de Montaigu afin de réaliser une expérimentation du travail effectué dans le service de Médecine.

Ce livret sera également disponible pour les cabinets médicaux, afin de vous aider à réaliser vos prescriptions médicales de soins infirmiers, au plus près de la nomenclature des IDE libéraux.

#Groupe de travail Gestion de crise

Une nouvelle mission qui s'inscrit dans le temps

Depuis le début d'année 2023, les CPTS ont une nouvelle mission sociale autour de la gestion des crises sanitaires. Cette **légitimité acquise pendant la crise Covid** a motivé la réflexion des décideurs autour de l'engagement des CPTS dans les situations sanitaires exceptionnelles au sens large.

Concrètement, cette mission se décline par :

- **La rédaction d'un plan de gestion crise** avant juin 2024
- **Le pilotage des actions prévues dans ce plan.** Il s'agit donc d'une démarche qui s'inscrit dans le temps long.

Quelle méthode pour l'élaboration du plan de gestion de crise ?

L'engagement se traduit à la fois par les ressources disponibles au sein de la Communauté Professionnelle (professionnels, locaux, ...) et les besoins du territoire. L'idée est de rechercher la complémentarité avec les partenaires concernés pour éviter les redondances ou les défauts de prise en charge.

Ainsi, la CPTS Terres de Montaigu est actuellement **engagée dans une démarche** de réflexion autour de la question : « **en quoi la CPTS est-elle pertinente sur le territoire en matière de gestion de crise ?** ».

La démarche proposée pour la rédaction du plan de gestion de crise se décline en trois étapes.

1/ Identification d'un groupe projet au sein de la CPTS en charge de la démarche, faisant le lien avec les acteurs locaux.

Notre groupe de travail s'est réuni 3 fois depuis septembre 2023. Il est principalement composé des référents des Maisons de Santé Pluriprofessionnelles et des membres du Conseil d'Administration de la CPTS.

2/ Analyse de l'écosystème de la CPTS

La CPTS s'approprié les référentiels de connaissance autour de la gestion de crise, identifie les professionnels experts en la matière, amorce la constitution d'un réseau de professionnels formés au sein du territoire. Il s'agit aussi d'identifier les risques inhérents à notre territoire et leurs impacts possibles sur le système de santé.



3/ Identification des interventions possibles

L'analyse des besoins permet d'identifier les champs d'intervention de la gestion de crise sur lesquels la CPTS est pertinente que ce soit en amont, pendant ou après une crise. Les actions doivent prendre en considération les différentes situations sanitaires exceptionnelles :

- Accueil massif de victimes (AMAVI)
- Risque nucléaire, radiologique et chimique : NRC
- Risque biologique et émergent : REB
- Urgences médico-psychologiques : UMP
- Risque épidémique et climatique : EPI-CLIM
- Risque cyber

La 4^{ème} réunion du groupe de travail est prévue le lundi 18 décembre 2023 à 20h30 à Mon Espace Services.

Pour plus d'information, contactez-nous : contat@cpts-terresdemontaigu.fr.

TRAVAILLER ICI

#Opportunités

Pour tout questionnement concernant les offres, les disponibilités, les locaux...

Contactez-nous :

✉ [**contact@cpts-terresdemontaigu.fr**](mailto:contact@cpts-terresdemontaigu.fr)

06.34.16.06.14

Cliquez ci-dessous pour consulter :

Les [offres d'emploi en cours](#)

Les [professionnels en recherche d'un remplacement ou d'une collaboration](#)

Les [locaux disponibles](#)

Vous souhaitez éventuellement de l'aide dans le partage de votre recherche ?

[Contactez-nous](#) ou remplissez le [questionnaire](#) sur le site internet.

Annuaire des services médicaux et consultations externes CHD site de Montaigu



La nouvelle version de l'annuaire (novembre 2023) des **services médicaux et consultations externes** du site CHD de Montaigu est désormais disponible.

Télécharger l'annuaire
(version novembre 2023)

ACTUALITES des PARTENAIRES

Education Thérapeutique du Patient

32 programmes d'ETP sont mis en œuvre actuellement sur les établissements de santé du territoire vendéen, autorisés et/ou déclarés par l'ARS des Pays de la Loire.



Télécharger le flyer

J'AI UNE MALADIE CHRONIQUE, MIEUX VIVRE AVEC C'EST POSSIBLE...

Avec l'éducation thérapeutique chaque patient et son entourage acquièrent des savoir-faire utiles pour mieux vivre avec sa maladie chronique au quotidien.

Différents programmes animés par des professionnels de santé formés à l'Éducation Thérapeutique peuvent vous concerner au CH Vendée, au CH Côte de Lumière - Les Sables d'Olonne et au CH Fontenay Le Comte :

POUR L'ADULTE :	POUR L'ENFANT ET L'ADOLESCENT :
<input type="checkbox"/> Après l'infarctus cardiaque	<input type="checkbox"/> Allergies alimentaires
<input type="checkbox"/> Asthme et Bronche-pneumopathies (BPCO)	<input type="checkbox"/> Asthme
<input type="checkbox"/> Auto sondage urinaire	<input type="checkbox"/> Diabète
<input type="checkbox"/> Accident Vasculaire Cérébral	<input type="checkbox"/> Surpoids et obésité
<input type="checkbox"/> Diabète	
<input type="checkbox"/> Eczéma atopique	
<input type="checkbox"/> En attente d'une greffe rénale	
<input type="checkbox"/> Épilepsie	
<input type="checkbox"/> Insuffisance cardiaque	
<input type="checkbox"/> Insuffisance rénale	
<input type="checkbox"/> Lombalgies chroniques	
<input type="checkbox"/> Maladies chroniques du foie	
<input type="checkbox"/> Maladie de Parkinson	
<input type="checkbox"/> Maladies inflammatoires chroniques de l'intestin	
<input type="checkbox"/> Maladies respiratoires chroniques	
<input type="checkbox"/> Obésité avec projet de chirurgie bariatrique	
<input type="checkbox"/> Ostéoporose	
<input type="checkbox"/> Psoriasis	
<input type="checkbox"/> Rhumatismes inflammatoires chroniques	
<input type="checkbox"/> Sclérose en plaques	
<input type="checkbox"/> Stomies digestives et urinaires	
<input type="checkbox"/> Surpoids et obésité sans projet de chirurgie bariatrique	
<input type="checkbox"/> VIH	

Programmes autorisés ou déclarés par l'Agence Régionale de Santé des Pays de la Loire.

RENSEIGNEMENTS :
Coordination ETP CHD Vendée - 02 51 08 58 44
coordination.etp@chd-vendee.fr

Recherche et création de l'offre ETP

Découvrir le catalogue numérique de l'offre globale ETP
des établissements de santé vendéens



**Association
Petit cœur de beurre**

Petit Cœur de Beurre est une association nationale créée en 2014 et agréée aux « usagers du système de santé », qui a pour mission d'améliorer **la prise en charge des personnes nées avec une malformation cardiaque et de leurs familles**.

Elle a vu le jour grâce à des parents soucieux de faire plus pour leur enfant et de prendre la cause de la cardiopathie à bras-le-corps. Et aussi bien, de partager leurs expériences avec vous, les familles, les médecins, les chercheurs, les surs professionnels de santé, les donateurs et les bénévoles : toutes celles et ceux qui agissent pour améliorer la qualité de vie des personnes atteintes de cardiopathie congénitale et de leur famille.

Ses missions :

- **Améliorer la qualité de vie du patient**
- **Soutenir les patients et leur famille**
- **Soutenir les structures hospitalières**
- **Soutenir la recherche médicale**

1 enfant sur 100 naît avec une cardiopathie congénitale.

Pour en savoir plus, découvrez les documents de l'association

Guide à destination des parents
d'enfants nés avec une
cardiopathie congénitale

Développement et santé mentale
des enfants avec une
cardiopathie congénitale

Les troubles du
neurodéveloppement
et les cardiopathies congénitales

Les CPTS, un moyen d'inscrire la santé orale au cœur de la santé !



Intérêt, fonctionnement, adhésion, avantages des CPTS pour les patients et pour les chirurgiens-dentistes, Dominique BRACHET, président de l'URPS et Benoit PERRIER, vice-président de l'URPS vous expliquent tout !



"Renforcer les compétences psychosociales des enfants et des adolescents"

Formation hybride (présentiel/distanciel) du 12 mars au 21 mai 2024
- Angers&Nantes

Compétences psychosociales

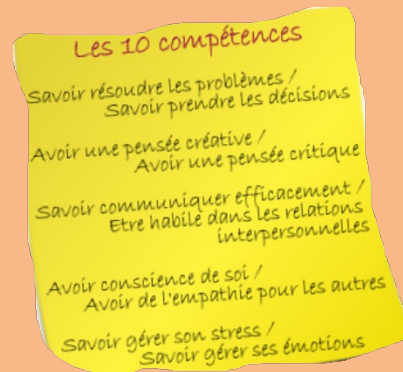
"Les compétences psychosociales sont la capacité d'une personne à répondre avec efficacité aux exigences et aux



Formation à destination des professionnels des champs sanitaires, éducatifs et sociaux souhaitant animer des séances collectives d'éducation pour la santé auprès d'enfants, d'adolescents et/ou leurs parents.

Prérequis : expérience professionnelle-nelle d'animation collective (actuelle ou en perspective d'évolution) auprès d'enfants, d'ado-lescents et/ou leurs parents.

épreuves de la vie quotidienne. C'est l'aptitude d'une personne à maintenir un état de bien-être mental, en adoptant un comportement approprié et positif à l'occasion des relations entretenues avec les autres, sa propre culture et son environnement." (définition de l'OMS).



[Découvrir le préprogramme](#)

Formation "Addictions et addictologie : premiers repères"

Jeudi 21 & Vendredi 22 Mars 2024 - Nantes



Formation ouverte aux professionnels et bénévoles intervenants auprès d'usagers consommateurs de substances psychoactives en Pays de la Loire.

[Découvrir le préprogramme](#)

Forum régional Nutrition

Mardi 9 avril 2024 - Palais des sports Beaulieu à Nantes

En 2024, le Forum Régional Nutrition, c'est plus qu'un évènement, c'est aussi une journée de formation !



[Découvrir le préprogramme & s'inscrire](#)

Rejoignez-nous sur les réseaux sociaux



Adhérer à la CPTS,
C'est pouvoir participer aux actions stratégiques territoriales en

santé.

[Adhérer à la CPTS](#)

Merci d'avoir lu cette newsletter

**Des besoins, des remarques ou un projet à partager ?
Contactez-nous !**

**Communauté Professionnelle Territoriale de Santé
(CPTS)**

Mon Espace Services,
1 rue René Descartes, Boufféré
85600 MONTAIGU-VENDEE
✉ contact@cpts-terresdemontaignu.fr
www.cpts-terresdemontaignu.fr/

Vous avez reçu cet email car vous êtes abonné(e) à la newsletter de la CPTS
Terres de Montaigu.

Cliquez [ici](#) pour vous désinscrire

